

#### 4. DOLULUK :

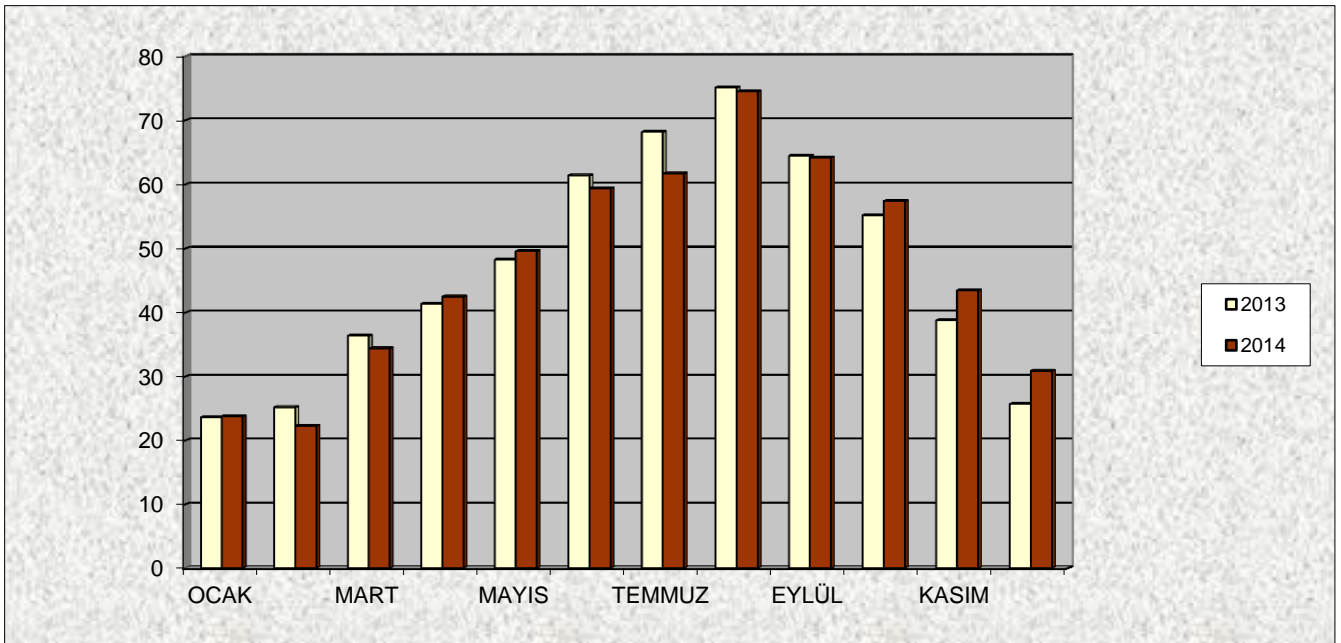
2014 yılında turistik konaklama tesislerindeki doluluk oranı %47,6 olarak gerçekleşmiştir. 2013 yılı için bu rakam % 47,9 idi.

Tablo 11. Turistik konaklama tesislerinde doluluk oranının aylara göre dağılımı. (2013-2014 mukayeseli)

AYLAR	2013	2014	DEĞİŞİM %
OCAK	23,6	23,8	0,8
ŞUBAT	25,2	22,3	-11,5
MART	36,4	34,4	-5,5
NİSAN	41,4	42,5	2,7
MAYIS	48,3	49,6	2,7
HAZİRAN	61,4	59,4	-3,3
TEMMUZ	68,2	61,7	-9,5
AĞUSTOS	75,1	74,5	-0,8
EYLÜL	64,5	64,2	-0,5
EKİM	55,2	57,4	4,0
KASIM	38,8	43,5	12,1
ARALIK	25,7	30,9	20,2
ORTALAMA	47,9	47,6	-0,6

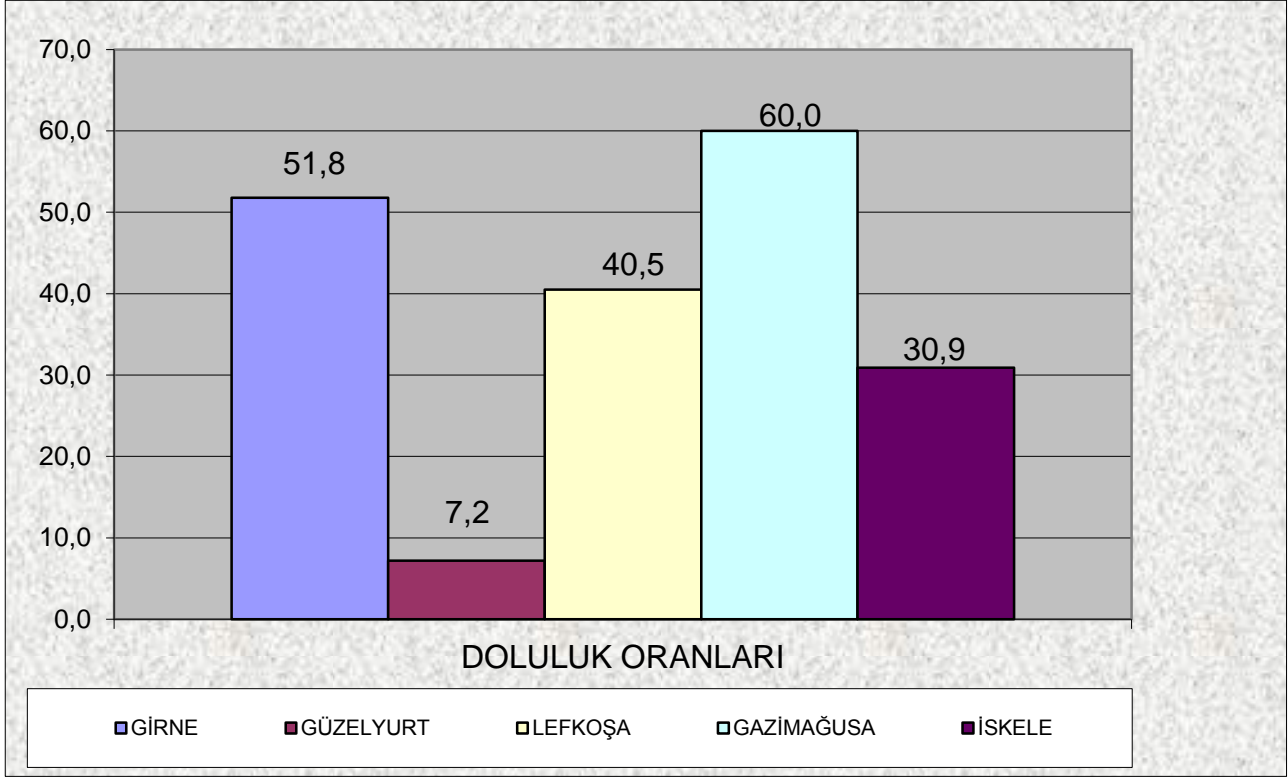
Kaynak : Turistik konaklama tesisleri

Grafik 8. Turistik konaklama tesislerinde doluluk oranının aylara göre dağılımı. (2013-2014 mukayeseli)

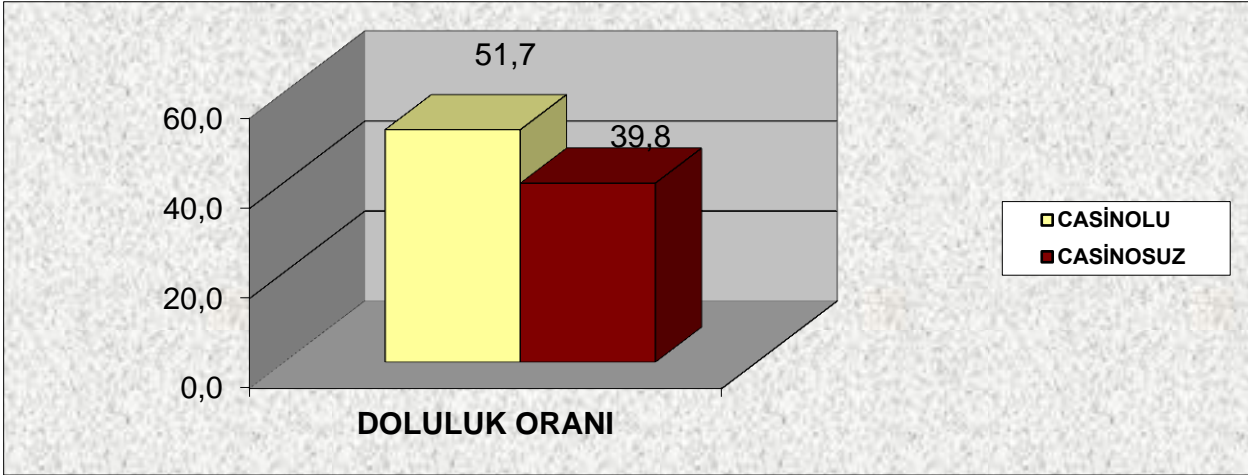


2014 yılında bölgelere göre doluluk oranına baktığımız zaman en yüksek doluluğun % 60,0 oranıyla Gazimağusa bölgesinde olduğu görülmektedir. Bunu sırayla % 51,8 oranıyla Girne, % 40,5 ile Lefkoşa, %30,9 ile İskele ve % 7,2 dolulukla Güzelyurt bölgesi takip etmektedir.

Grafik 9.2014 yılında bölgelere göre doluluk oranları.



Grafik 10. 2014 yılında Casinolu ve Casinosuz tesislerin doluluk oranı karşılaştırması.



Kaynak : Turistik konaklama tesisleri