

#### 4. DOLULUK :

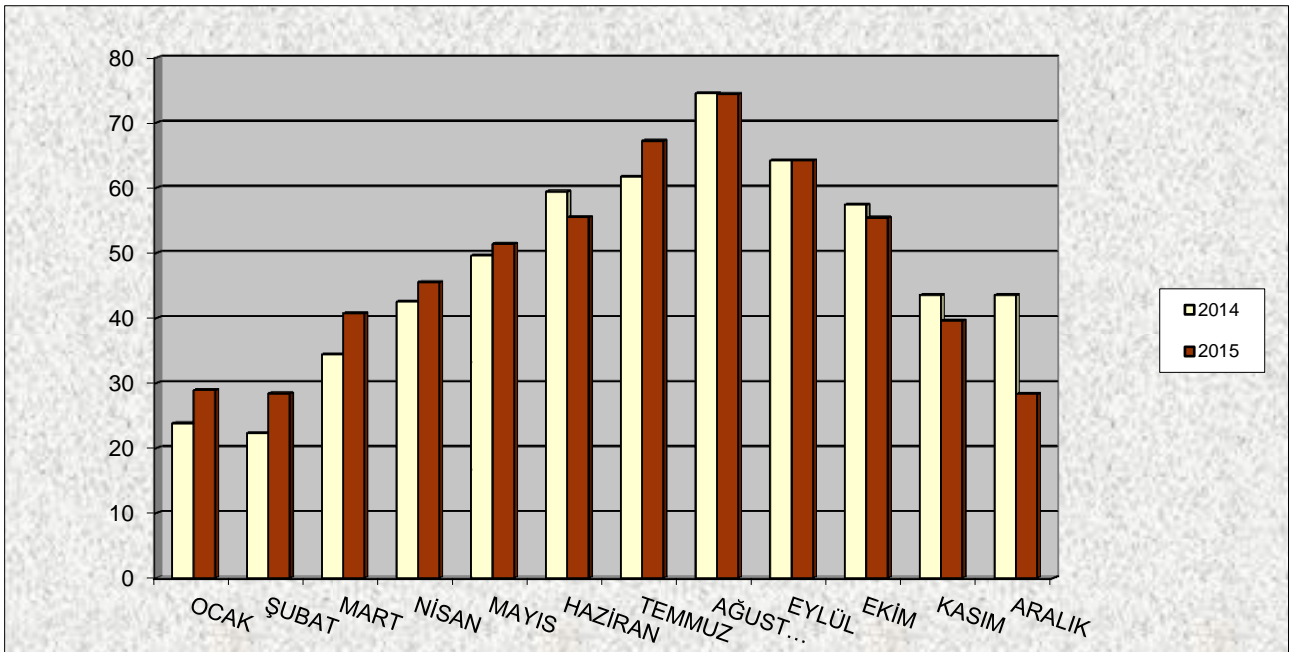
2015 yılında turistik konaklama tesislerindeki doluluk oranının % 48,8 olmuştur.  
2014 yılı için bu rakam % 47,6 idi.

Tablo 11. Turistik konaklama tesislerinde doluluk oranının aylara göre dağılımı.  
(2014-2015 mukayeseli)

AYLAR	2014	2015	DEĞİŞİM %
OCAK	23,8	28,9	21,4
ŞUBAT	22,3	28,4	27,4
MART	34,4	40,7	18,3
NİSAN	42,5	45,5	7,1
MAYIS	49,6	51,4	3,6
HAZİRAN	59,4	55,5	-6,6
TEMMUZ	61,7	67,2	8,9
AĞUSTOS	74,5	74,4	-0,1
EYLÜL	64,2	64,2	0,0
EKİM	57,4	55,4	-3,5
KASIM	43,5	39,6	-9,0
ARALIK	30,9	28,3	-8,4
ORTALAMA	47,6	48,8	2,5

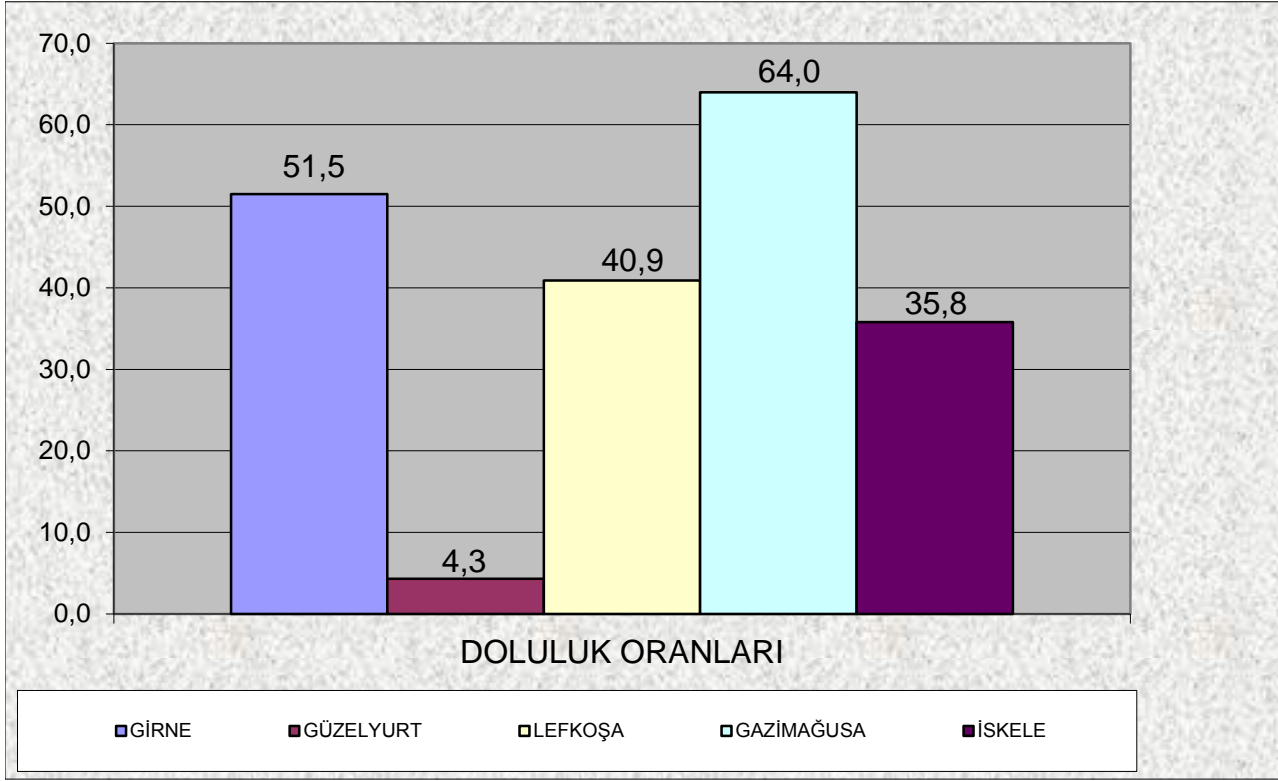
Kaynak : Turistik Konaklama Tesisleri

Grafik 8. Turistik konaklama tesislerinde doluluk oranının aylara göre dağılımı.  
(2014-2015 mukayeseli)

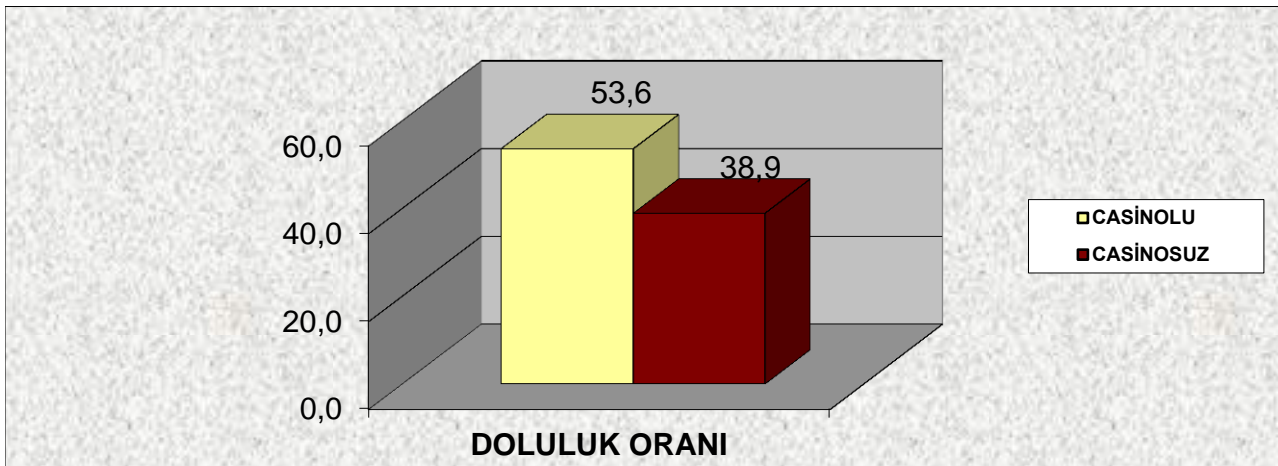


2015 yılı bölgelere göre doluluk oranına baktığımız zaman en yüksek doluluğun % 64,0 oranıyla Gazimağusa bölgesinde olduğu görülmektedir. Bunu sırayla % 51,5 oranıyla Girne, % 40,9 ile Lefkoşa, %35,8 ile İskele ve % 4,3 dolulukla Güzelyurt bölgesi takip etmektedir.

Grafik 9. 2015 yılında bölgelere göre doluluk oranları.



Grafik 10. 2015 yılında Casinolü ve Casinosuz tesislerin doluluk oranı karşılaştırması.



Kaynak : Turistik konaklama tesisleri