

4. DOLULUK :

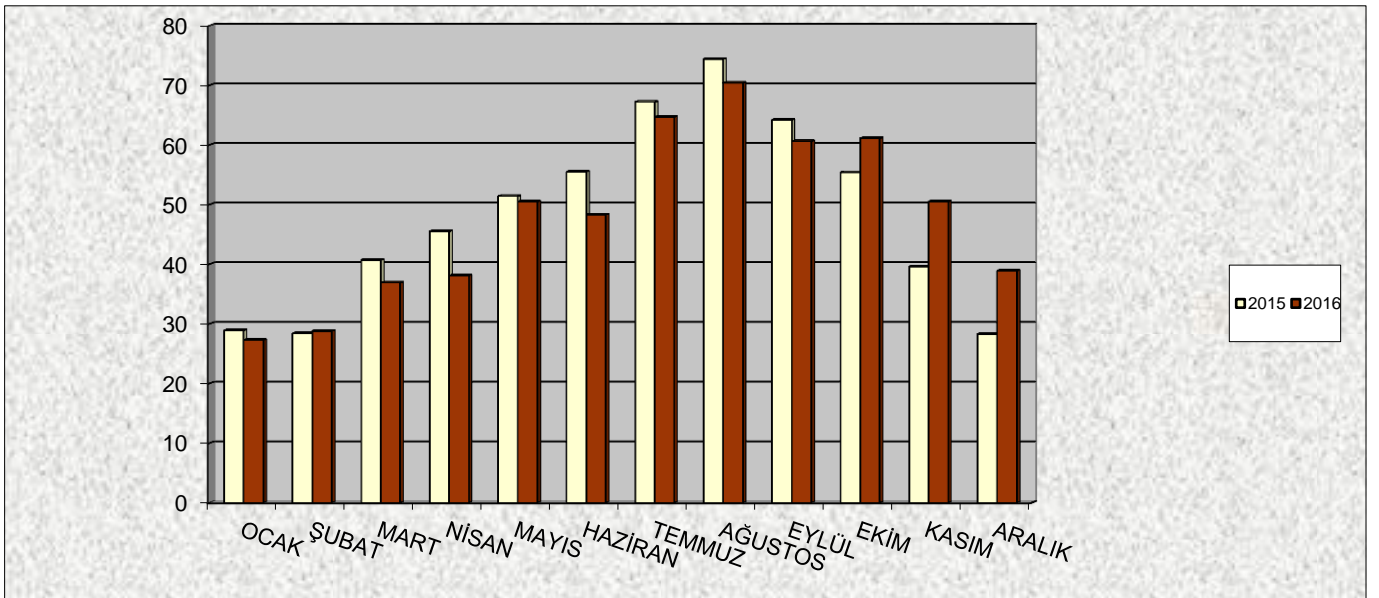
2016 yılında turistik konaklama tesislerindeki doluluk oranı % 48,6 olmuştur.
2015 yılı için bu rakam % 48,8 idi.

Tablo 11. Turistik konaklama tesislerinde doluluk oranının aylara göre dağılımı.
(2015-2016 mukayeseli)

AYLAR	2015	2016	DEĞİŞİM %
OCAK	28,9	27,3	-5,5
ŞUBAT	28,4	28,8	1,4
MART	40,7	36,9	-9,3
NİSAN	45,5	38,1	-16,3
MAYIS	51,4	50,5	-1,8
HAZİRAN	55,5	48,3	-13,0
TEMMUZ	67,2	64,7	-3,7
AĞUSTOS	74,4	70,4	-5,4
EYLÜL	64,2	60,6	-5,6
EKİM	55,4	61,1	10,3
KASIM	39,6	50,5	27,5
ARALIK	28,3	38,9	37,5
ORTALAMA	48,8	48,6	-0,4

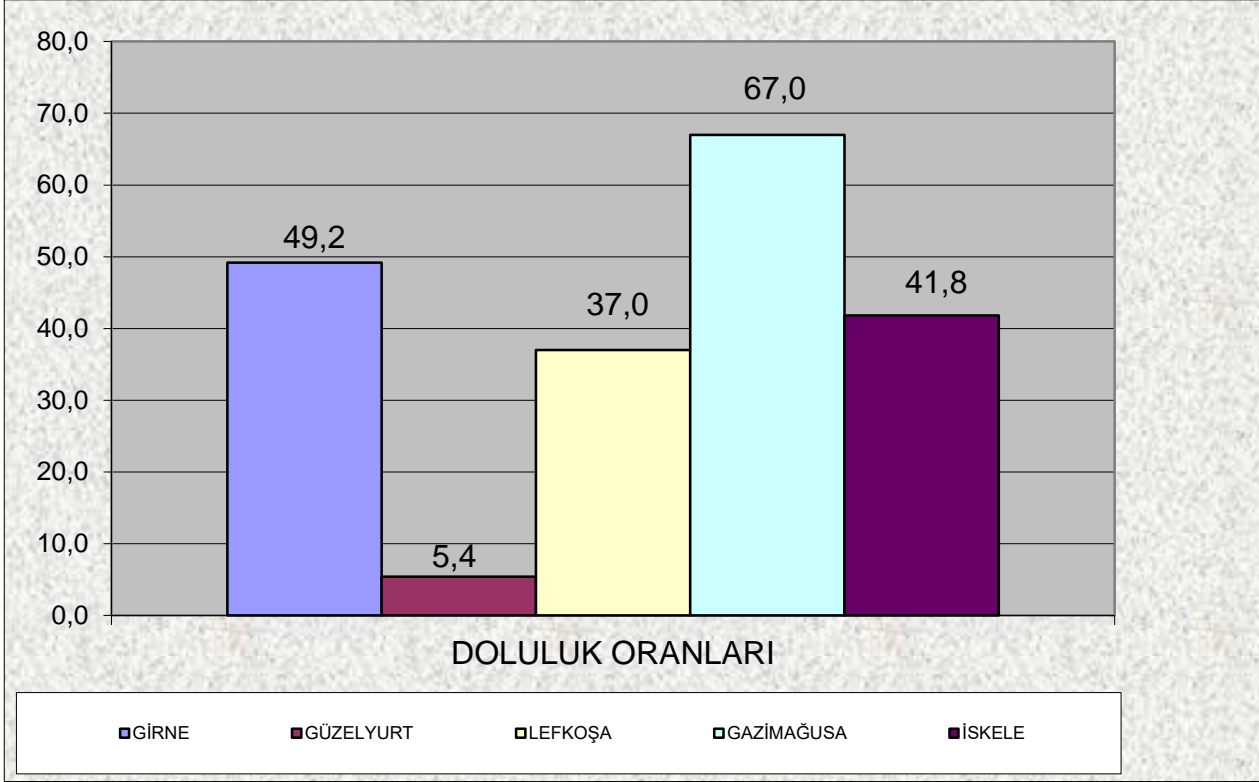
Kaynak : Turistik Konaklama Tesisleri

Grafik 8. Turistik konaklama tesislerinde doluluk oranının aylara göre dağılımı.
(2015-2016 mukayeseli)

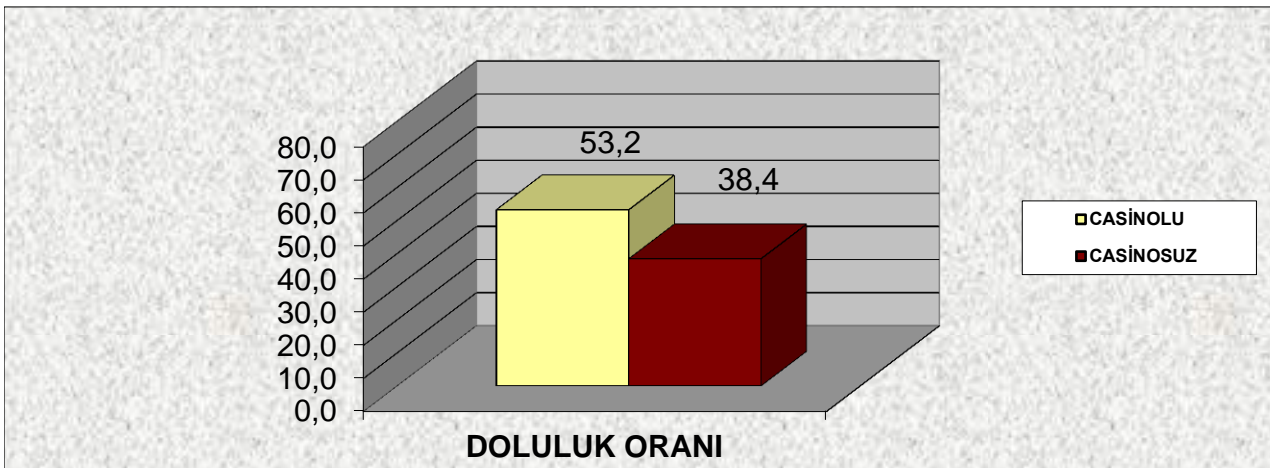


2016 yılında bölgelere göre doluluk oranına baktığımız zaman en yüksek doluluğun %67,0 oranıyla Gazimağusa bölgesinde olduğu görülmektedir. Bunu sırayla %49,2 oranıyla Girne, % 41,8 ile İskele, %37,0 ile Lefkoşa ve % 5,4 dolulukla Güzelyurt bölgesi takip etmektedir.

Grafik 9. 2016 yılında bölgelere göre doluluk oranları.



Grafik 10. 2016 yılında Casinolu ve Casinosuz tesislerin doluluk oranı karşılaştırması.



Kaynak : Turistik konaklama tesisleri